



INRAE



# Le projet Sites de Démonstration en plans d'eau

Séminaire « Restauration écologique en milieux lacustres »  
3 et 4 octobre 2023

Marlène Rolan-Meynard – OFB, Pôle ECLA  
Althaea Pangaud – INRAE, Pôle ECLA

## > OBJECTIFS

- Evaluer l'**efficacité** des actions de restauration
- **Harmoniser** les suivis de travaux de restauration en plans d'eau
- **Constituer un réseau** de suivi et **favoriser les échanges** entre gestionnaires



## > CADRE D'APPLICATION

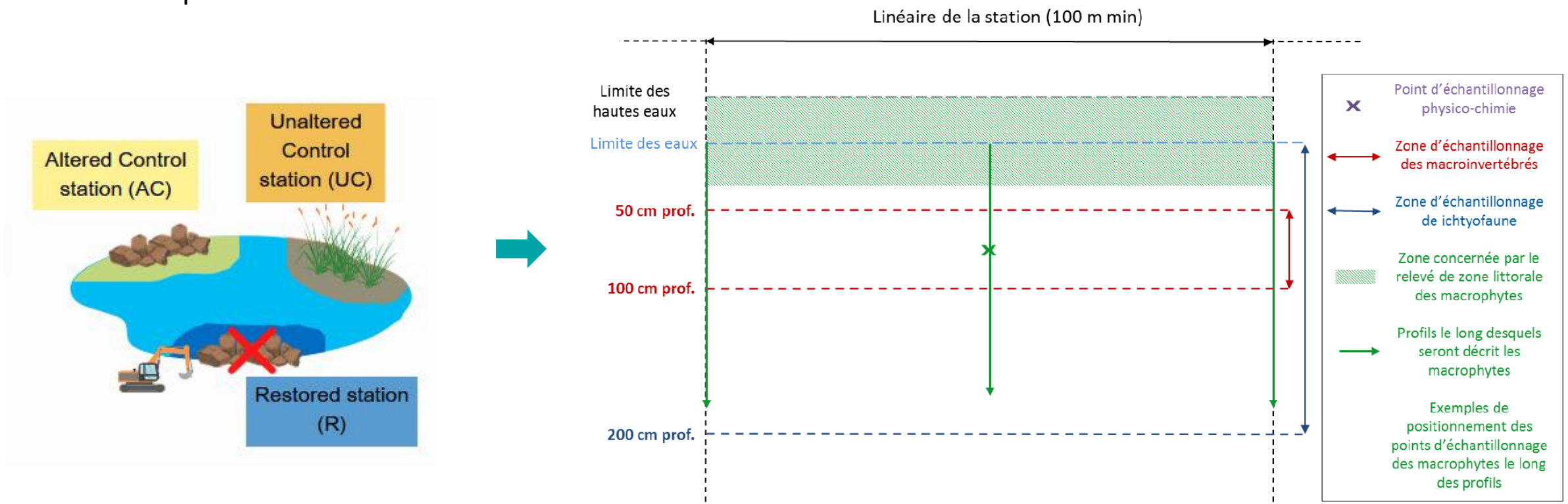
- Plans d'eau > 2ha
- Origine naturelle ou anthropique
- Selon objectifs de restauration
- Type de restaurations engagées
  - Reprofilage de berges
  - Végétalisation des berges
  - Restauration des fluctuations de niveau d'eau
  - Restauration de roselières
  - Diversifications d'habitats hors berge
  - Restauration/création de frayères

## ➤ METHODE DE SUIVI

Comparer l'évolution de la station **restaurée** avec celle de la station **témoin altérée** et de la station **témoin non altérée**

### Suivi standardisé sur le moyen-long terme (T-3 à T+7 idéalement)

- Suivi de type BACI (Before After Control Impact)
- Sur 3 stations de 100m minimum
- Sur 3 compartiments



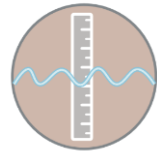
## ➤ SUIVIS PRECONISES

Les différents types de suivis sont préconisés **selon le type de restauration** envisagé. Certains sont fortement **recommandés** et d'autres sont **accessoires**.

> Cartographie des habitats

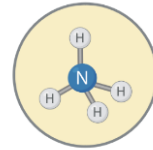


> Suivi hydrologique en continu



HYDROMORPHOLOGIE

> Analyses physico-chimiques des eaux



> Suivi de la température en continu



PHYSICO-CHEMIE

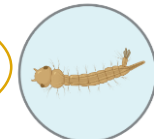
> Suivi Poissons



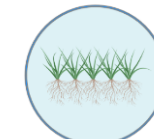
> Suivi Macrophytes



> Suivi Macroinvertébrés



> Suivi Roselières



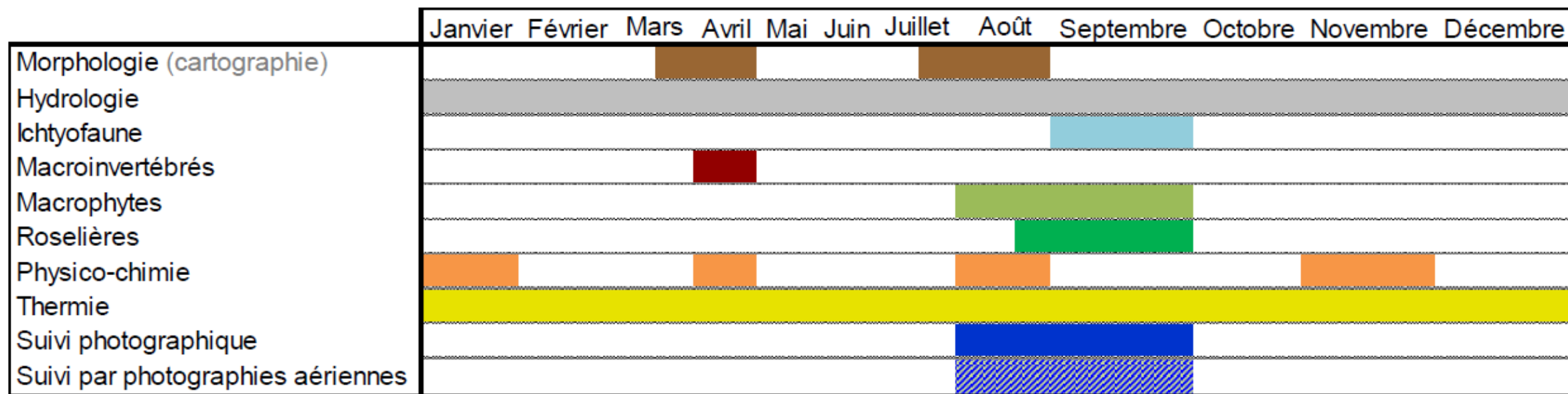
BIOLOGIE

+

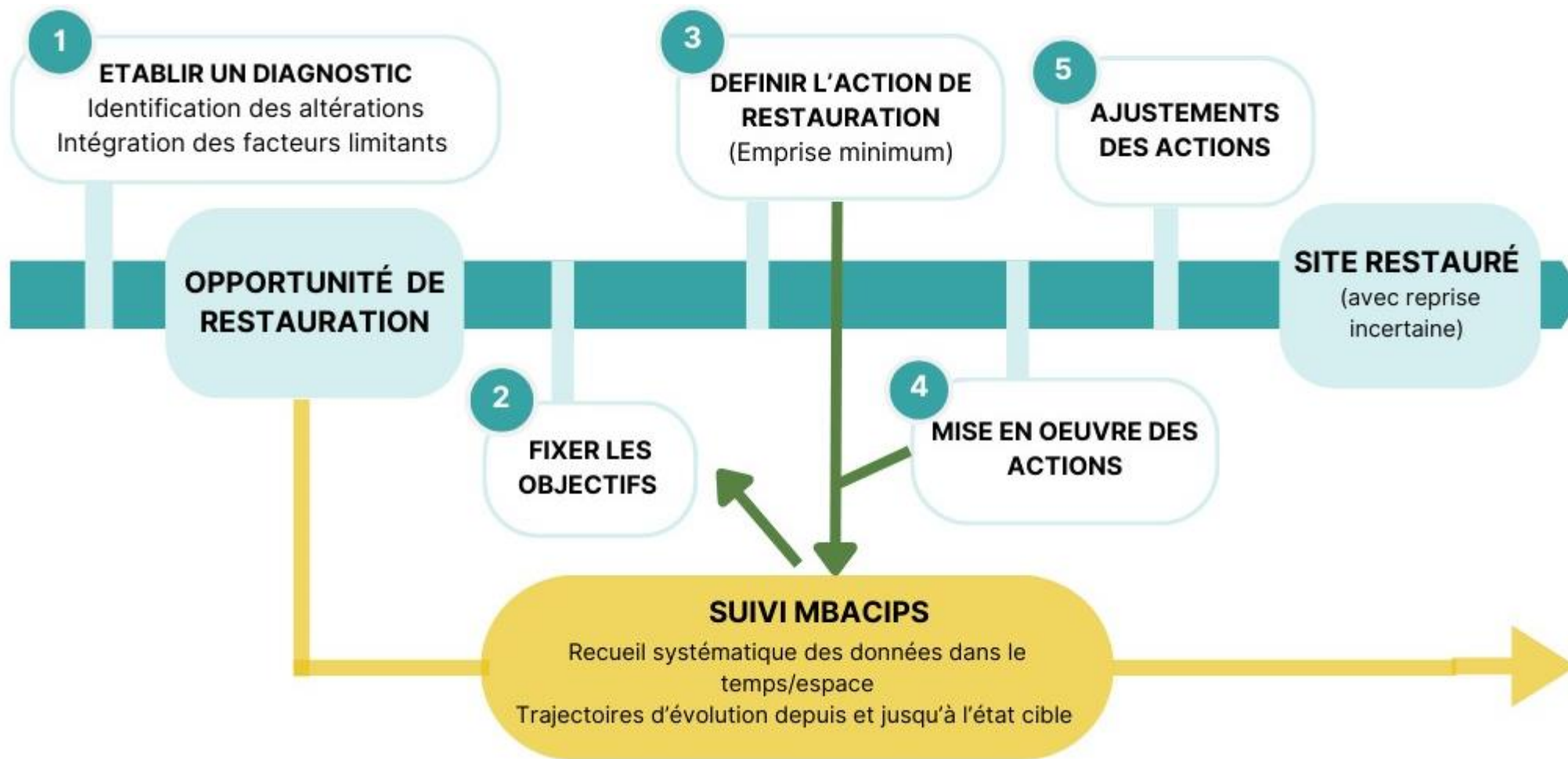


SUIVI VISUEL

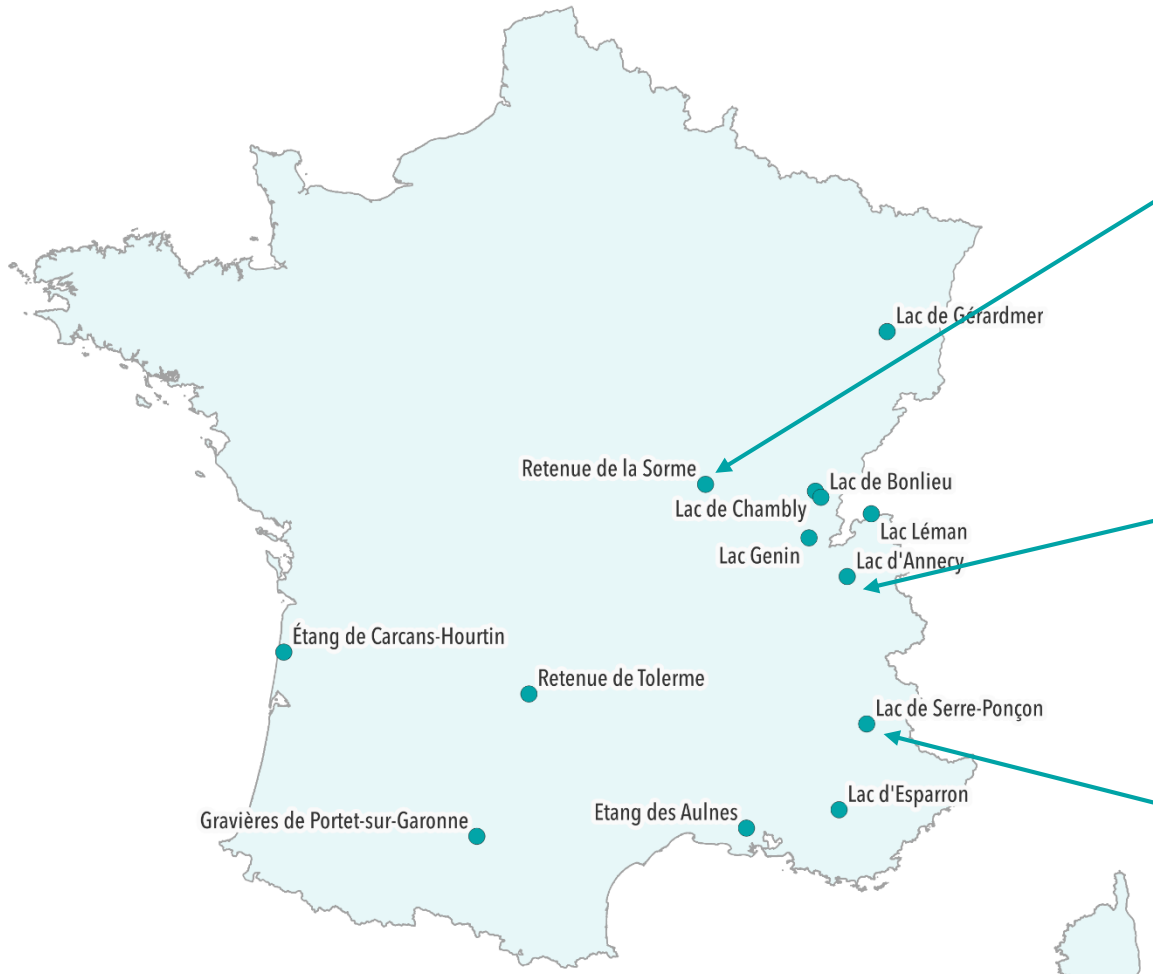
## ➤ A QUELLE PERIODE ?



# Étapes clés lors de l'implémentation d'un projet de restauration et des suivis associés

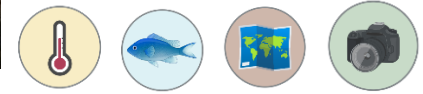


# PROJETS ET ETENDUE DU RESEAU



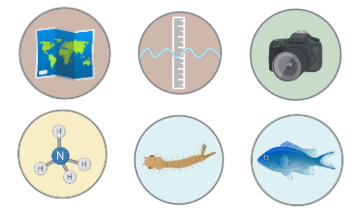
Coralie Garron - INRAE

Remodelage des berges  
 Revégétalisation  
 Protections en avant-berge



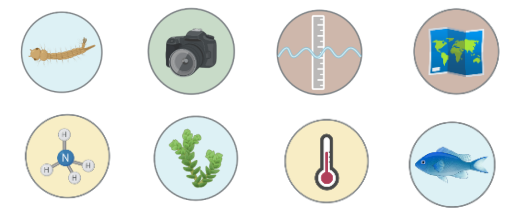
SILA

Protection et restauration  
 de roselières



Coralie Garron - INRAE

Îlots flottants végétalisés –  
 Projet UROS



## ➤ LIMITES ET PERSPECTIVES

- Une vingtaine de sites potentiels, en cours d'investigation...



- Difficulté à trouver des projets (avant restauration)
- Peu de visibilité sur la planification des travaux
- Manque de temps, moyens financiers/ humains/ matériels, compétences



- Veille active
- Communication (groupes de travail, séminaire...)
- Aide au montage du projet en local
- Soutien ponctuel pour l'installation de 1ers dispositifs et appui technique



- D'autres compartiments ? (avifaune, flore terrestre, phytoplancton, zooplancton...)
- D'autres types de restaurations ? (qualité des eaux, comblement de gravières...)
  - Un ajustement des protocoles existants ?



Pistes à explorer pour répondre aux attentes des gestionnaires

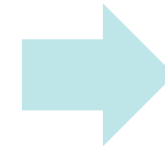
→ Séminaire pour y réfléchir collectivement

## > BANCARISATION DES DONNEES

### BD OSSIDE

Base de données commune aux Sites de démonstrations cours d'eau et plan d'eau : en cours de développement

**Objectif : développer un outil de bancarisation clé en main, accessible à tous les porteurs de projet**



- Proposition d'un site de démonstration
- Ajout / Modification des données
- Visualisation des données Restauration via dashboard



The screenshot shows the ECLA data platform interface. At the top, there is a navigation bar with the ECLA logo and menu items: Données, Accès aux données, Outils & Méthodes, Tutoriels, and Actualités. Below the navigation bar, there are three main sections:

- Catalogue de données:** Découvrir les données du Pôle ECLA au travers d'un système de **catalogage** et accéder à des informations détaillées (**métadonnées**) sous formes de fiches standardisées.
- Plateforme de visualisation:** Parcourir et visualiser les **données à composante géographique** sur un fond de carte en croisant les différentes thématiques ; Configurer des **compositions cartographiques** pour une réutilisation ultérieure.
- Dashboards:** Sélectionner, filtrer et visualiser les données thématiques selon des modes de **représentation à haute valeur ajoutée**, spécifiquement conçus pour répondre aux **besoins métiers**.

Below each section, there is a small thumbnail image representing the respective tool or interface, and a dark button with white text: "Catalogue de données", "Plateforme de visualisation", and "Dashboards".

<https://data.ecla.inrae.fr/>

# Merci de votre attention !

